

Stavební připravenost

Daikin Altherma 3 R

ERLA + EBBH

UPOZORNĚNÍ: Stavební připravenost nenahrazuje oficiální návod k instalaci. Slouží pro shrnutí nejdůležitějších požadavků a parametrů instalace. Nezhledňuje uzavírací a bezpečnostní prvky, stejně jako specifika jednotlivých instalací. Vždy respektujte Instalační referenční příručku. Právo na chyby vyhrazeno

Čidlo venkovní teploty je součástí venkovní jednotky. V případě potřeby umístění čidla jinde je možno objednat jako příslušenství.
Obj. č. EKRSC1

Zvláštní požadavky pro jednotky s chladivem R32:
Vzhledem k tomu, že celková náplň chladiva v systému je $\geq 1,84$ kg, musí místnost, do které instalujete vnitřní jednotku, splňovat požadavky popsané v INSTALAČNÍ REFERENČNÍ PŘÍRUČCE!



Napájení vnitřní z venkovní jednotky - CYKY-J 5x1,5mm²

Potrubií kapaliny a horkého plynu, Cu 10/16
Předplněno na 10 m
min. délka chladivového potrubí: 3 m
max. délka chladivového potrubí: 50 m

Napájení venkovní jednotky - CYKY-J 5 x 2,5mm²

Čidlo venkovní teploty - JYTY 2x1mm²

Napájení el. bivalence - 5 x 2,5mm²

Napájení el. patrony zásobníku - CYKY-J 3 x 2,5 mm²

Komunikace - JYTY 2x1mm²

ROZVADĚČ

Volitelně: MADOKA uživatelské rozhraní pro dálkové ovládání / prostorový termostat
obj. č. BRC1HHDW - bílé
obj. č. BRC1HHDS - stříbrné
obj. č. BRC1HHDK - černé



Servopohon - CYKY-O -3 x 1,5 mm²

3cestný ventil se servopohonem a čidlem zásobníku pro ohřev TUV je součástí originálního bojleru Daikin. Při použití zásobníku jiného výrobce je potřeba sada obj. č. - EKHY3PART dodávaná jako příslušenství.

El. patrona zásobníku - CYKY-J 3 x 2,5 mm²

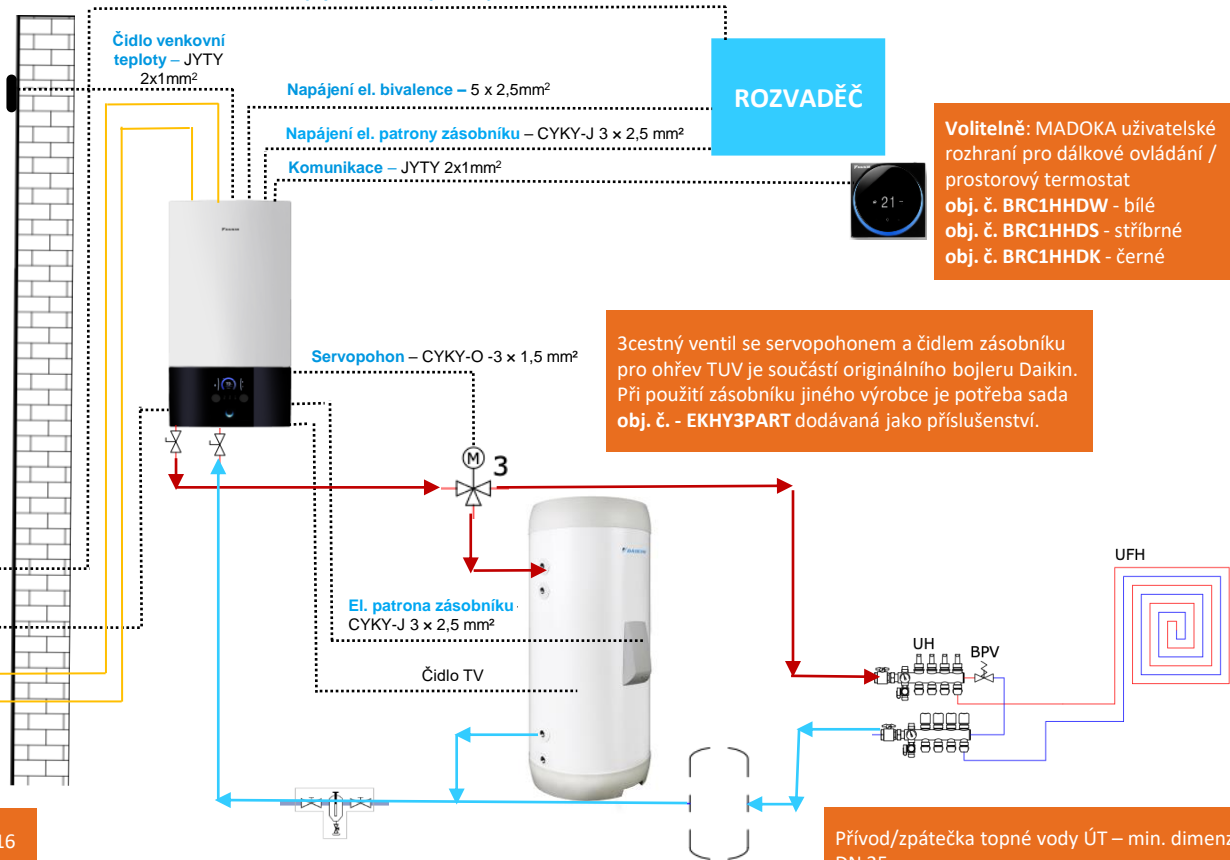
Čidlo TV

UFH

Prívod/zpátečka topné vody ÚT - min. dimenze DN 25

Prívod k zásobníku TV (na straně topné vody) - min. dimenze DN 25, maximální povolená tlaková ztráta do 60kPa (EBBH11) /80kPa (EBBH16)

Záruka se nevztahuje na poškození tepelného čerpadla vlivem znečištěné vody v topném systému. Doporučujeme úpravu topné vody před instalací a instalaci odlučovače kalů a magnetických částic.



Expanzní nádoba vytápění

Integrovaná expanzní nádoba v jednotce 10l, předtlakováno na 1 bar. Zkontrolujte objem vody v systému a upravte předběžný tlak dle pokynů v Instalační referenční příručce

V případě instalace zásobníku TV: Nainstalujte expanzní nádoba a pojistný ventil TV

V případě instalace zásobníku TV je nutné instalovat pojišťovací ventil na straně studené vody.

Je důrazně doporučeno instalovat také expanzní nádobu pro TV.

Hydraulika požadavky - Daikin Altherma 3 R ERLA

Min. průtok v režimu vytápění / včetně odmrazovacího cyklu 22 l/min.

Musí být k dispozici vždy - nesmí být omezen uzavíráním regulačních prvků topné soustavy.

Minimální objem vody v otopné soustavě je 20l. Nezahrnuje vnitřní jednotku TČ. Musí být k dispozici vždy - nesmí být omezen uzavíráním regulačních prvků topné soustavy.

DOPORUČUJEME cca 15l/kW instalovaného výkonu tepelného čerpadla.

Maximální povolená tlaková ztráta do 60kPa (EBBH11) /80kPa (EBBH16)

Doporučeno: Nainstalujte odlučovač kalů a magnetických částic

Pro lepší ochranu jednotky před nečistotami z topného okruhu.

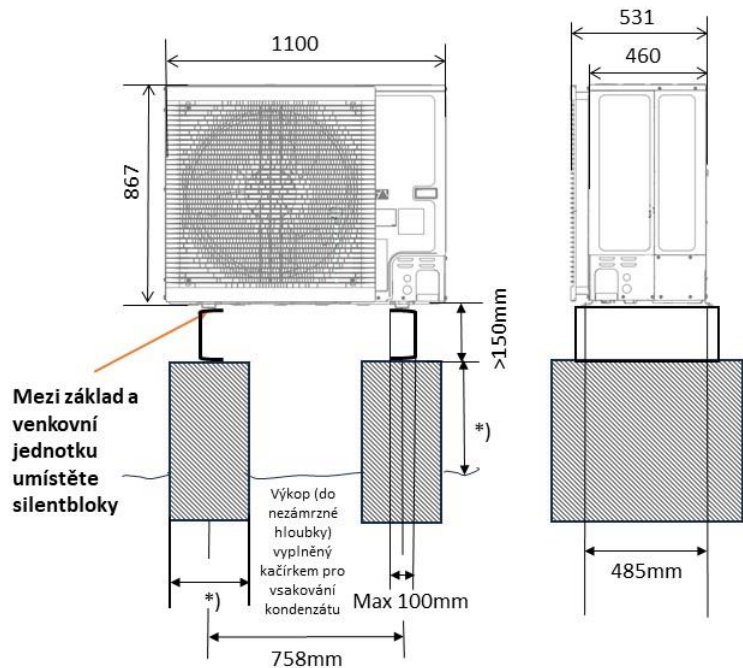
Obj. č. **K.FERNOXTF1**

V případě potřeby: Nainstalujte přetlakový obtokový ventil

Ventil slouží k zajištění minimálního požadovaného průtoku pro TČ v případě uzavření regulačních prvků.

- Instalujte tak, aby byl při jeho otevření zachován minimální objem vody v systému – může být nutné kombinovat s akumulací nádobou na vratné větvi
 - Nainstalujte přímo na vstupní/výstupní přípojce TČ
 - Instalujte ventil před první uzavíratelný komponent tak, aby byl vždy zachován průtok
 - Nainstalujte ventil do obytných místností
- Přetlakový obtokový ventil je součástí dodávky vnitřní jednotky

ELEKTRO	ERLA 11,14,16	KABELY
Jištění venkovní jednotky	3 x 16A char. B	CYKY-J 5x2,5mm ²
Jištění el. bivalence	3 x 16A char. B	CYKY-J 5x2,5mm ²
Jištění el. patrony zásobníku	1 x 16A char. B	CYKY-J 3x2,5mm ²
Servopohon třífázového ventilu pro přepínání na TV		CYKY-O 3x1,5mm ²
Napájení vnitřní jednotky z venkovní + komunikace		CYKY-J 5x1,5mm ²
Madoka - Uživatelské rozhraní pro dálkové ovládání		JYTY 2x1 mm ²
Externí čidlo venkovní teploty		JYTY 2x1 mm ²



***) Venkovní jednotku je třeba instalovat tak, aby byly otvory pro odtok kondenzátu neblokované a byl pod nimi volný prostor alespoň 150mm**

Instalace venkovní jednotky

Jednotku bezpečně upevněte pomocí základových šroubů v souladu s výkresem základů. Použijte 4 sady kotevních šroubů M12, matic a podložek (lokálně dostupný díl). Jednotku ukotvěte přes silentbloky (tlumiče vibrací). Silentbloky nejsou součástí dodávky.



Odvod kondenzátu

Kondenzát odtéka volně pod jednotku. Zajistěte vhodné vsakovací podloží, nebo žlábek pro svod, aby nedošlo k rozlívání a namrzání např. na dlažbě chodníku. Pod odtokovými otvory ponechte minimální 150mm prostoru – nesmí být blokovány základem. Zajistěte také, aby byla jednotka umístěna minimálně 100mm nad předpokládanou výškou sněhu.